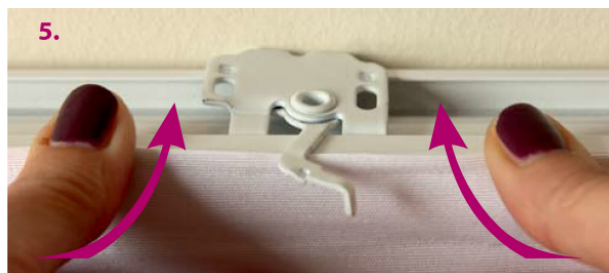
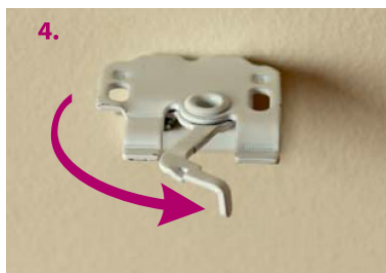


## Montáž rolety

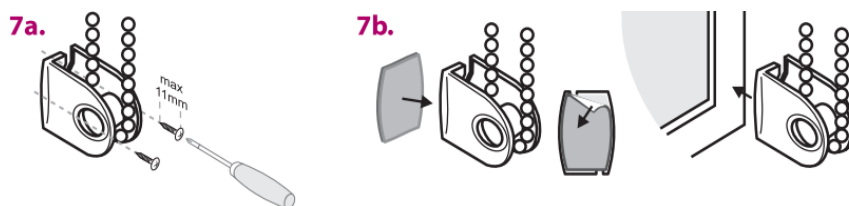
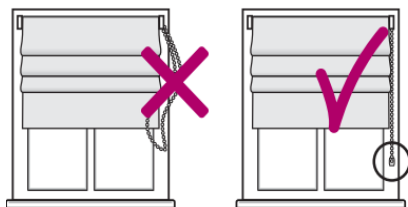
### 1. Upevnění rolety

Odměřte si umístění rolety (horní hrana rolety pak bude o cca 1,5 cm výše) a upevněte držáky rolety. Uvolněte zajišťovací páčku a přiložte kazetu s mechanismem zepředu tak, aby lem kazety byl na jazýčcích držáků a jemně dotlačte ke stěně. Zajistěte páčku úchyty zpět.



**POZOR !** Maximálně vytažená roleta má výšku cca 25-40 cm podle typu rolety a tloušťky látky. Počítejte proto s tímto faktem při volbě umístění rolety. Pokud chcete běžně otevírat okno do boku, musíte namontovat roletu o tuto výšku nad horní okraj okenního křídla při otevření. Pokud se spokojíte s běžným otevíráním pouze vyklopením, můžete montovat roletu i níže, v případě potřeby otevření do boku (pro údržbu), pak roletu nadzvednete. Pozor ještě na stavební konstrukce - zdali nemáte nad oknem použít ve stěně kovový nosník - pak bude problematické vrtání otvoru pro hmoždinku !

### 2. Montáž držáku řetízku



Držák řetízku plní estetickou a bezpečnostní funkci - montuje se do stěny pomocí vrtů nebo jej lze přilepit na rám okna oboustrannou páskou. Umístění volte tak, aby řetízek byl pouze vyrovnaný a pokud možno, aby držák nebyl namáháný na tah. Vrutky nejsou součástí dodávky.

## Demontáž rolety a praní rolety



Při praní dodržujte pokyny pro praní a údržbu dané látky !!!

### 1. Uvolnění celé rolety z úchytů na stěně

Uvolněte páčku a postupujte opačně jako na obr. 4 - 6, roletu sundejte a rozložte si ji v rozvinutém tvaru na stole nebo na podlaze

### 2. Demontáž látky

Rozvažte vodící šňůrky a vytáhněte je z poutek na rubu látky, vytáhněte vodorovné výztuhy. Látku odtrhněte z kazety (je upevněna na suchém zipu). Musíte si dobře zapamatovat pozice a vedení šňůrek pro jejich opětovné nasazení !

### 3. Zpětná montáž látky a rolety

Po vyprání a vyžehlení si látku rozložte opět na stole nebo na podlaze a postupujte opačně jako při demontáži (nejdříve upevněte látku na suchý zip a poté proveďte zpět všechny šňůrky, zasuňte zpět výztuhy) Roletu opět upevněte na držáky

## ⚠ UPOZORNĚNÍ !

Udržujte ovládací řetízek mimo dosah malých dětí - hrozí nebezpečí udušení ! Výrobek obsahuje jako příslušenství drobné části, hrozí nebezpečí jejich polknutí a zneprůchodnění dýchacích cest dětí - udržujte tyto části mimo dosah malých dětí

